



W SERCU
UZDROWISKA



*Żyj w luksusie
i oszczędzaj*



Cieplice Śląskie-Zdrój

Malownicza miejscowość już od przeszło 800 lat znana jest z leczniczych wód termalnych osiągających temperaturę nawet 90°C.

Leżący w słynnej Dolinie Pałaców i Ogrodów kurort stanowi obecnie najpiękniejszą i najmodniejszą dzielnicę Jeleniej Góry.

Liczne uzdrowiska, spa, specjalistyczne przychodnie i kliniki, bogate życie kulturalne z różnymi imprezami, koncertami, spektaklami, wystawami i festiwalami, niewielkie odległości do kurortów narciarskich: Karpacza i Szklarskiej Poręby oraz liczne zabytki i przedwojenne kamienice składają się na niepowtarzalny klimat pięknej miejscowości.



Lokalizacja

Budynek mieszkalny znajduje się przy ul. Cieplickiej, w sercu miejscowości uzdrowskiej.

W pobliżu znajdują się urzekające swym pięknem i przestrzenią: Park Zdrojowy oraz Park Norweski. Niedaleko jest także barokowy Pałac Schaffgotschów z wczesnoklasycystycznymi elementami - obecnie siedziba Politechniki Wrocławskiej.

W sąsiedztwie budynku znajdują się sklepy, centrum fitness, park wodny, szkoła podstawowa, restauracje, punkty gastronomiczne, komunikacja miejska - niezbędna infrastruktura jest w zasięgu ręki.



Luksusowy apartamentowiec

- w apartamentowcu przewidziano **8 przestronnych mieszkań** o powierzchni od 78 do 134,30m², z balkonami i tarasami o powierzchni nawet 44m²
- wszystkie lokale są wyposażone w komfortowe ogrzewanie podłogowe
- apartamenty na parterze posiadają bezpośrednie zejście z tarasu do ogrodu
- na drugim piętrze znajdują się dwa dwupoziomowe apartamenty z rozległymi tarasami dachowymi
- budynek wyposażony jest w windę dostępną od poziomu garażu przyziemnego, w którym znajdują się miejsca postojowe, pomieszczenia gospodarcze oraz kotłownia
- teren jest ogrodzony, z dostępem tylko przez bramę automatyczną



Oto powierzchnie na wymarzone mieszkanie jakie przygotowaliśmy do Państwa dyspozycji na parterze:

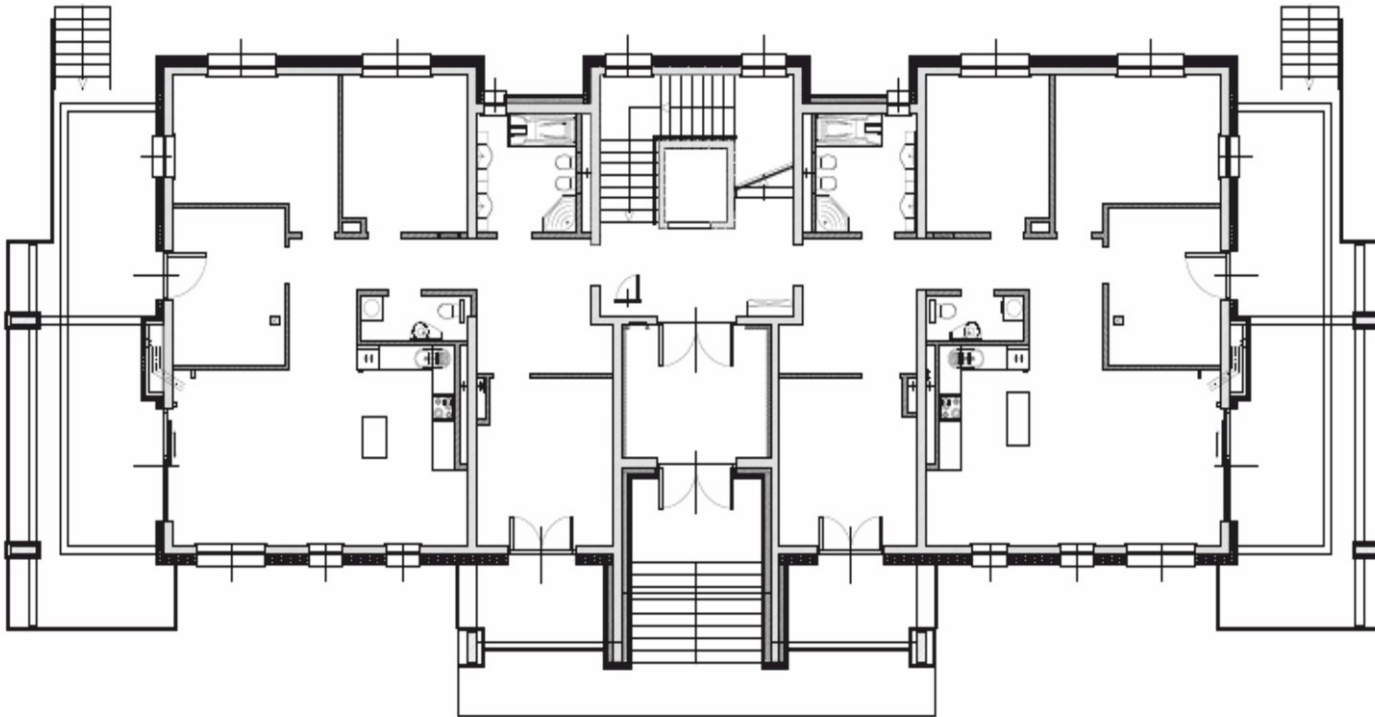
Odoczynek w komforcie parter

Apartament nr 1:

Salon z aneksem kuchennym, 2 łazienki, 4 pokoje - pow. 116,28m²
Taras z wyjściem do ogrodu - 44,59m² oraz balkon - 7,48m²

Apartament nr 2:

Salon z aneksem kuchennym, 2 łazienki, 4 pokoje - pow. 115,96m²
Taras z wyjściem do ogrodu - 44,59m² oraz balkon - 7,48m²



Apartament nr 1

Apartament nr 2

Oto powierzchnie na wymarzone mieszkanie jakie przygotowaliśmy do Państwa dyspozycji na I piętrze:

Apartament nr 3:

Salon z aneksem kuchennym, sypialnia, łazienka - 78,08m²

Balkon - 23,63m²

Apartament nr 4:

Salon z aneksem kuchennym, 3 pokoje, łazienka - 97,22m²

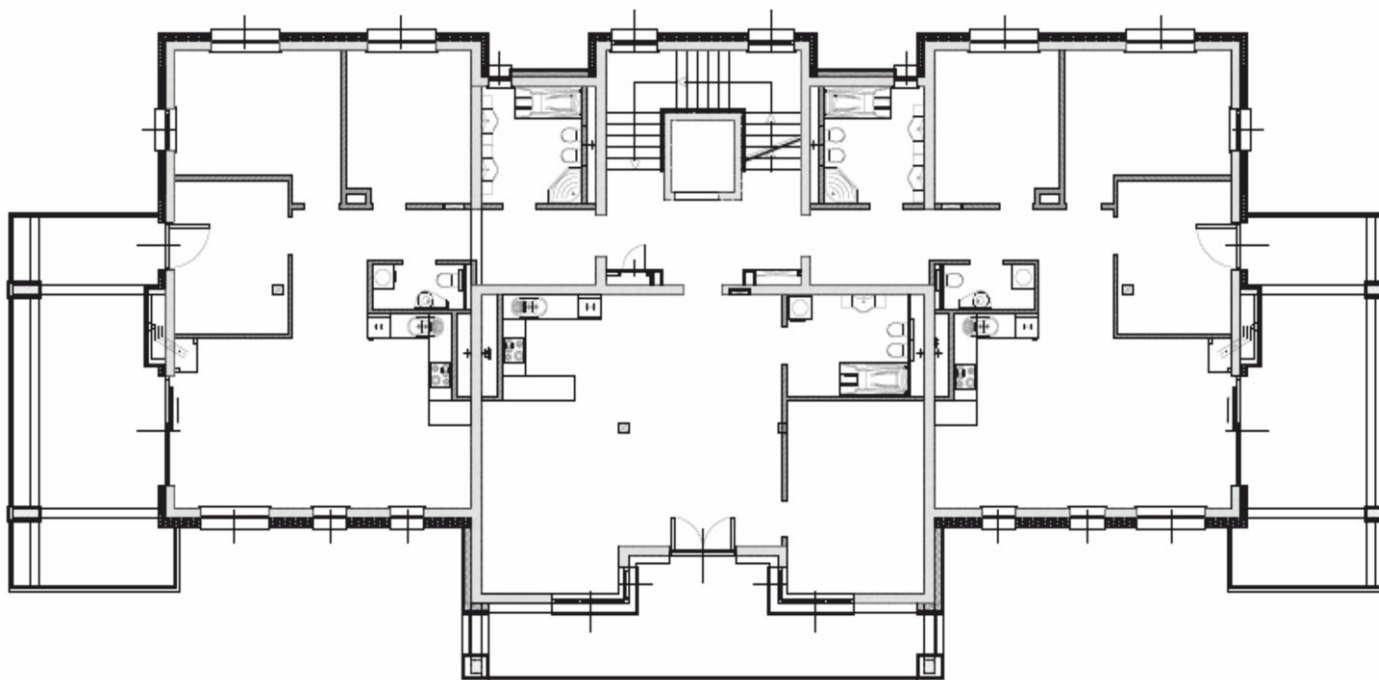
Taras - 34,48m²

Apartament nr 5:

Salon z aneksem kuchennym, sypialnia, łazienka - 96,89m²

Taras - 34,48m²

Odpoczynek w komforcie
I piętro



Apartament nr 4

Apartament nr 3

Apartament nr 5

Odpoczynek w komforcie **II piętro**

Oto powierzchnie na wymarzone mieszkanie jakie przygotowaliśmy do Państwa dyspozycji na II piętrze:

Apartament nr 6:

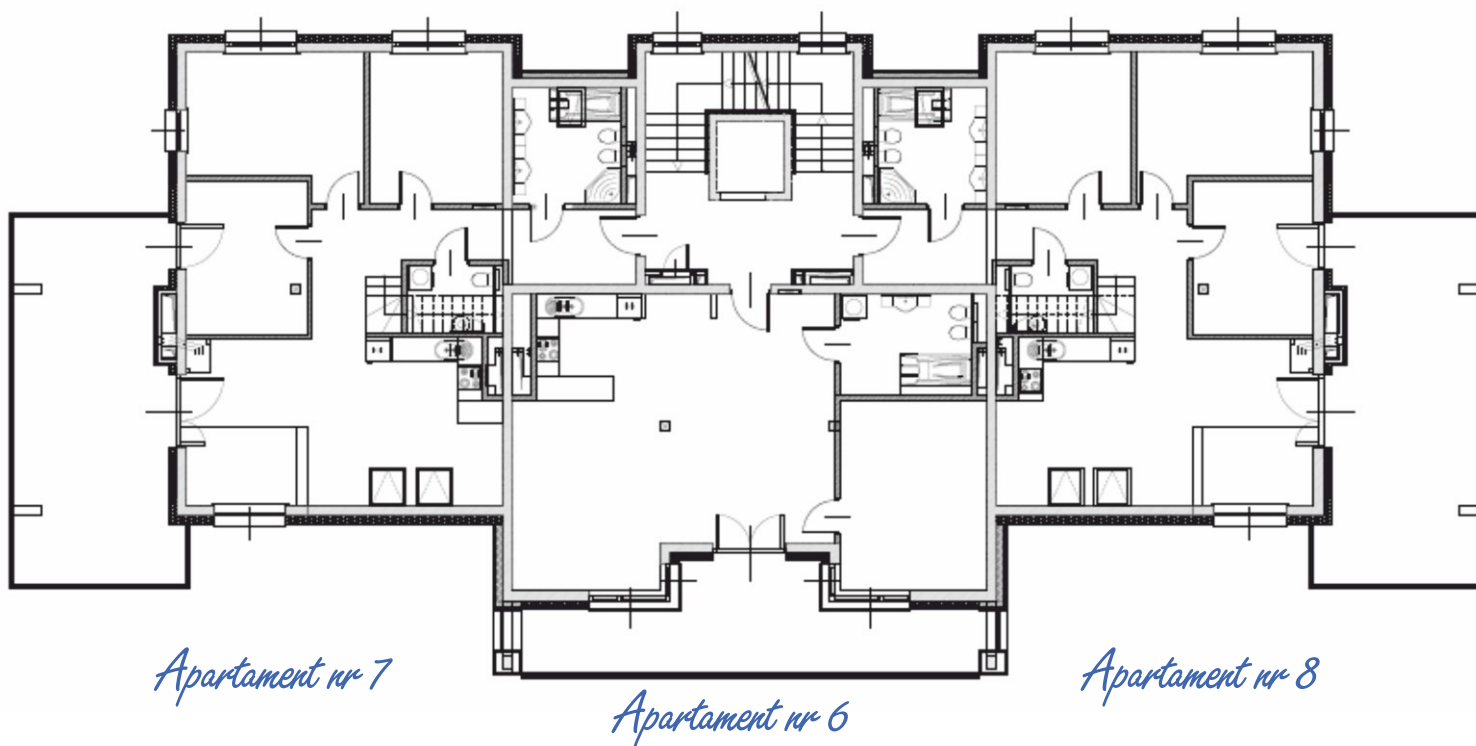
Salon z aneksem kuchennym, sypialnia, łazienka – 77,69m²
Balkon – 23,63m²

Apartament nr 7:

Salon z aneksem kuchennym, 2 łazienki, 3 pokoje – 97,65 m²
Poddasze użytkowe 36,65 m², łącznie 134,30 m²
Taras 34,48 m² oraz 2 tarasy dachowe – 34,50 m² i 16,70 m²

Apartament nr 8:

Salon z aneksem kuchennym, 2 łazienki, 3 pokoje – 97,34 m²
Poddasze użytkowe 36,65 m², łącznie 134,30 m²
Taras 34,48 m² oraz 2 tarasy dachowe – 34,50 m² i 16,70 m²



Daj się zainspirować ...

... jeśli nie masz pomysłu na wymarzoną aranżację,
... jeśli masz pomysł, ale nie wiesz jak go zrealizować,
... jeśli nie masz czasu na dobieranie kolorów i dekoracji,
... pozwól profesjonalistom Cię zadowolić
i zaoszczędzić Twój czas !



... najlepsi projektanci przygotują wyjątkowe i niepowtarzalne wnętrza dla najbardziej wymagających, wystarczy nas zapytać.

Ekologiczna i energooszczędna technologia

Stosujemy rozwiązania, które sprawiają, że apartamentowiec „W sercu Uzdrowiska” jest jedynym tego typu w Polsce.

Budynek posiada niezależny system grzewczy. Źródłem centralnego ogrzewania jest gruntowa pompa ciepła o mocy 65kW korzystająca z naturalnego ciepła ziemi poprzez 10 odwiertów o głębokości 100m każdy.

Ogrzewanie wody użytkowej wspomaga instalacja 10 płaskich kolektorów słonecznych zamontowanych na dachu budynku. Natomiast wysokiej jakości materiały budowlane zapewniają doskonałą izolację budynku.

Wszystkie zastosowane rozwiązania redukują koszty eksploatacji o kilkadziesiąt procent, a zwiększone nakłady inwestycyjne zwrócą się w przeciągu maksymalnie 10 lat.



Investor

Regess Sp. z o.o. to nowoczesnie zarządzana firma budowlana z wieloletnim doświadczeniem zdobytym w wielu krajach Unii Europejskiej.

Nasz podstawowy zakres to budownictwo usługowe, przemysłowe, wielomieszkaniowe, prefabrykowane oraz ekologiczne. Na co dzień współpracujemy z ponad 200 specjalistami z branży inżynieryjno - budowlanej.

Zajmujemy się również produkcją systemów ogrzewania powierzchni i wody użytkowej oraz wytwarzania energii elektrycznej, wykorzystujących odnawialne źródła energii.

Tworzymy z myślą o środowisku naturalnym i przyszłych pokoleniach - a to jest nieoceniona wartość dodana.



Co jeszcze dla Państwa mamy ... ?

- projekt aranżacji wnętrza
- porady architektów
- wykończenie pod klucz
- dedykowanego doradcę finansowego
- przeprowadzkę z dotychczasowego miejsca zamieszkania

... wystarczy nas zapytać.





W SERCU UZDROWISKA

Biuro sprzedaży apartamentów „W sercu Uzdrowiska”
Ul. Bankowa 36, 58-500 Jelenia Góra

+ 48 75 644 20 73

+ 48 502 024 019

biuro@w-sercu-uzdrowiska.com

<http://w-sercu-uzdrowiska.com>

<https://www.facebook.com/mieszkania.WsercuUzdrowiska>

Ważne odległości:

- port lotniczy we Wrocławiu - 105 km
- port lotniczy w Pradze - 169 km
- port lotniczy w Dreźnie - 167 km
- granica polsko - czeska - 27 km
- granica polsko-niemiecka - 65 km



Nasi Partnerzy:

